

LEKUAREN ANALISIA

ETA HAUTAPENA

EZARRERA



"The thinker"

Osrin in The Cleveland Pla

**“Benetako gaia
ez da lekuak
antolatu behar
diren hala ez
planteatzea,
baizik eta zer
mailatan eta
zer neurritan
antolatu behar
diren”**

Lekuen antolaketarako bultzatzen gaituzten arrazoiak (aldizka nahita eta aldizka nahigabe):

- Hobari ekonomikoak. (Etekinak).Ad.: *Garbera, Alcampo, Patricio Echevarría.*
- *Teknologiaren garapen azkarra.*
- *Helburuen eta konpetentzien artean sortzen diren gatazkak*
- *Finkatutako kokalekuen berezko zailtasunaren hazkuntza*
- *Bizigiro diseinuak egitearen tentazioa , era arrazoitutako bizigiroak eta orokorrean aztertuak. (Ad.: Lorategi Ingelesak...)*

Ekonomiaren eragina



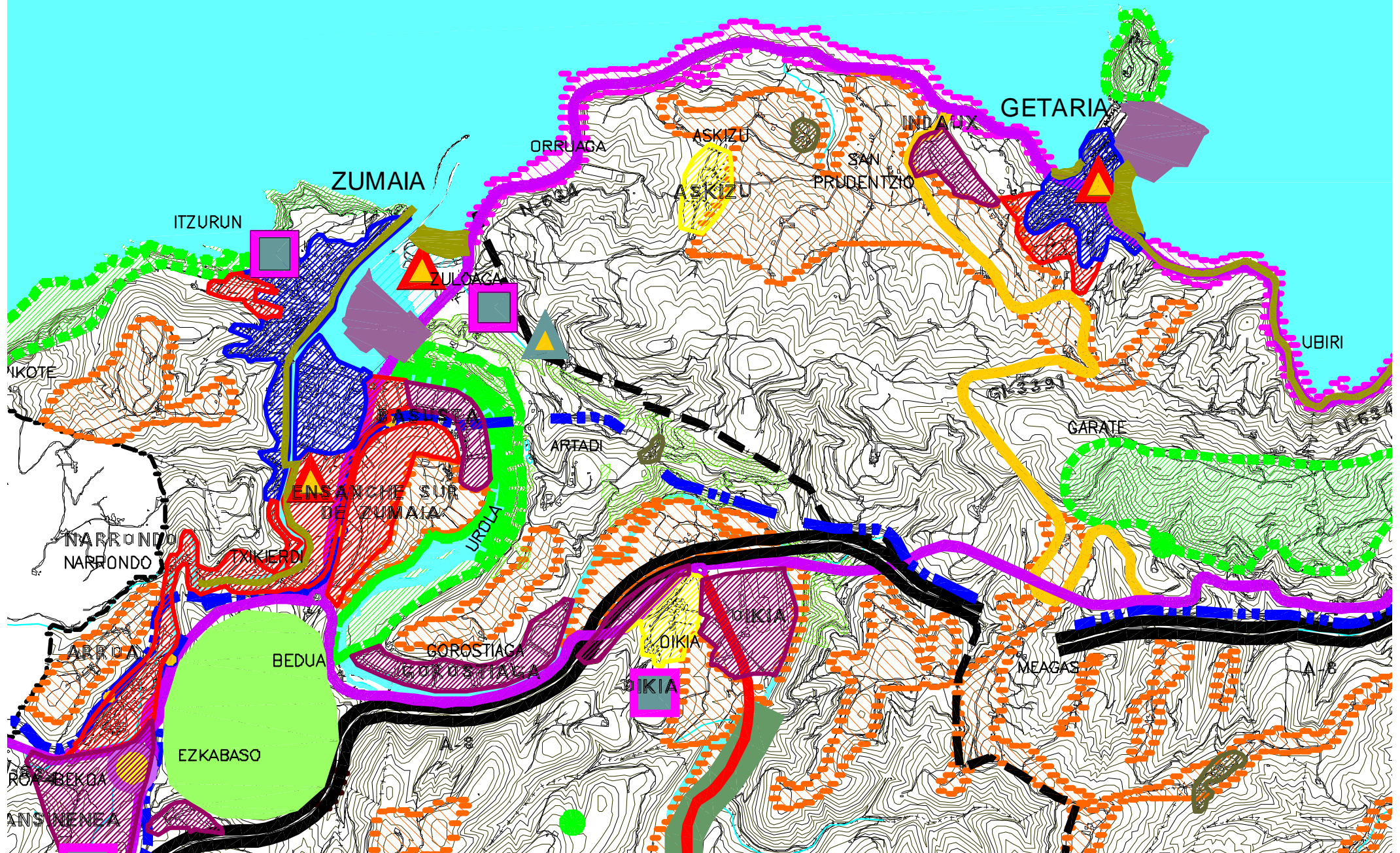




Teknologia garapenaren ondorioak ...

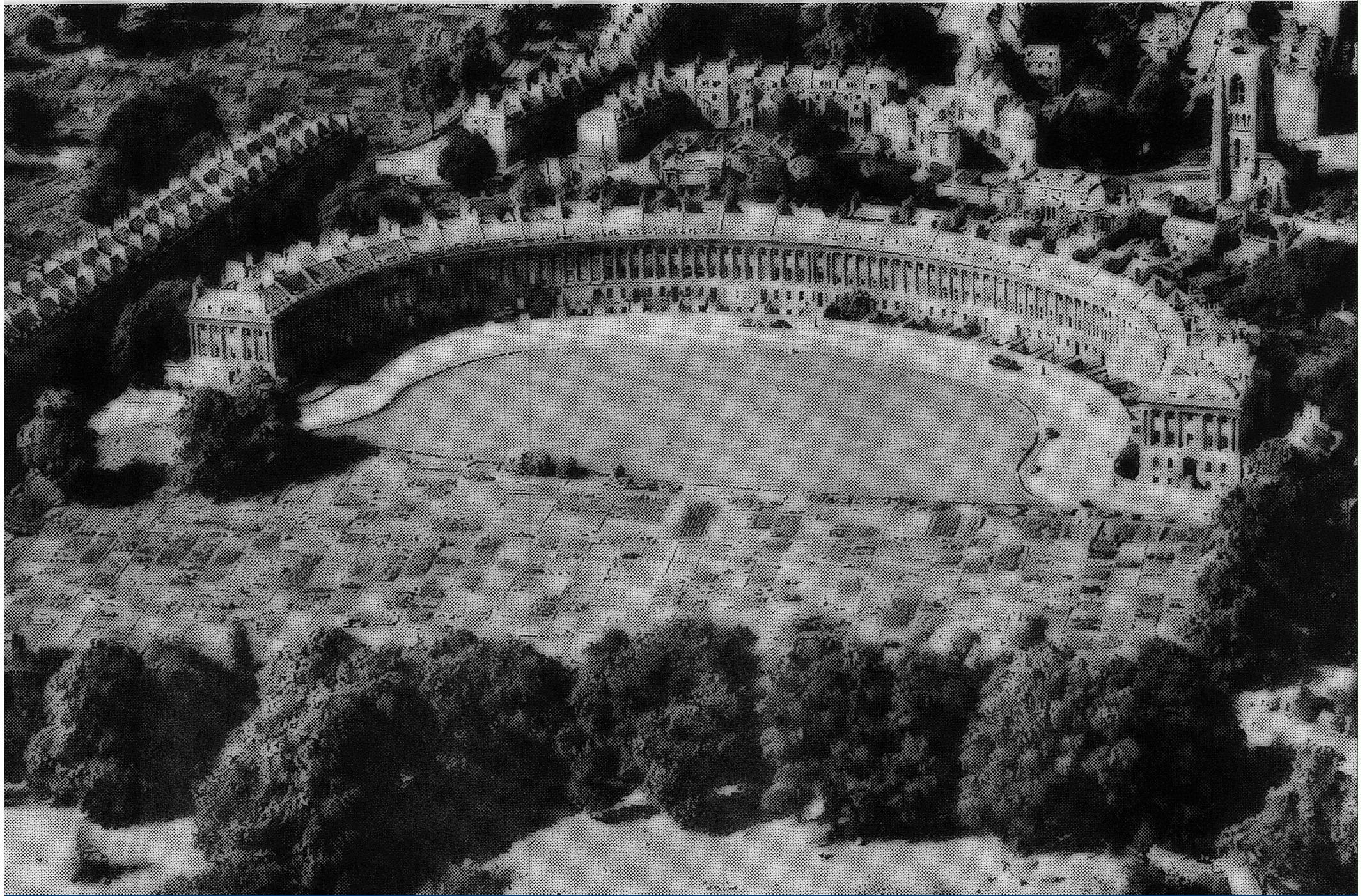
Beribilaren
bat-bateko sartzea
paisaian
eta
hirian

Konpetentzien arteko gatazkak

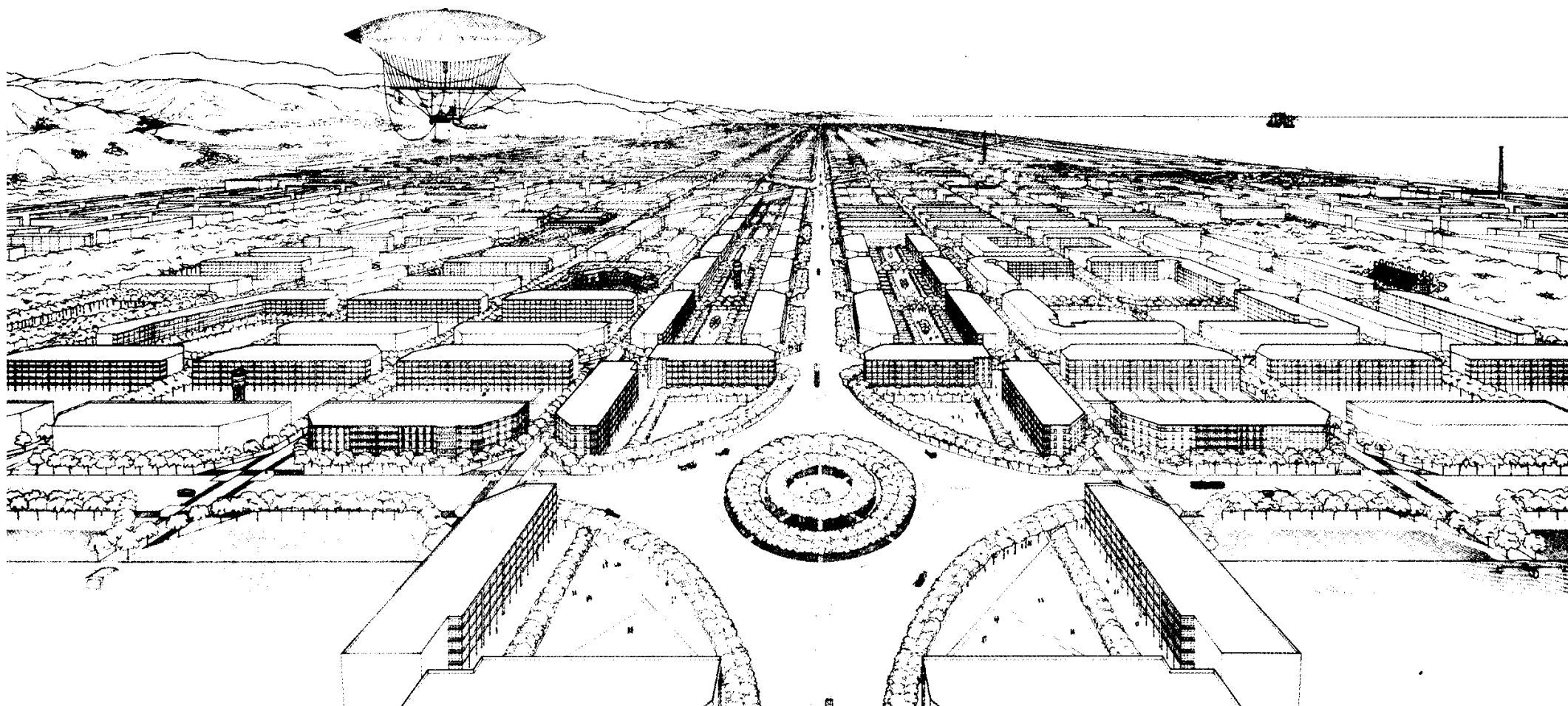


Hiri konplexutasunaren hazkuntza





Hiri eredu berrien diseinua



Lehengoko garaietan erabileren eta beharrezko hiri
egituren eraldaketa mailaz mailako birdoikuntzaren
bitartez antolatzen zen



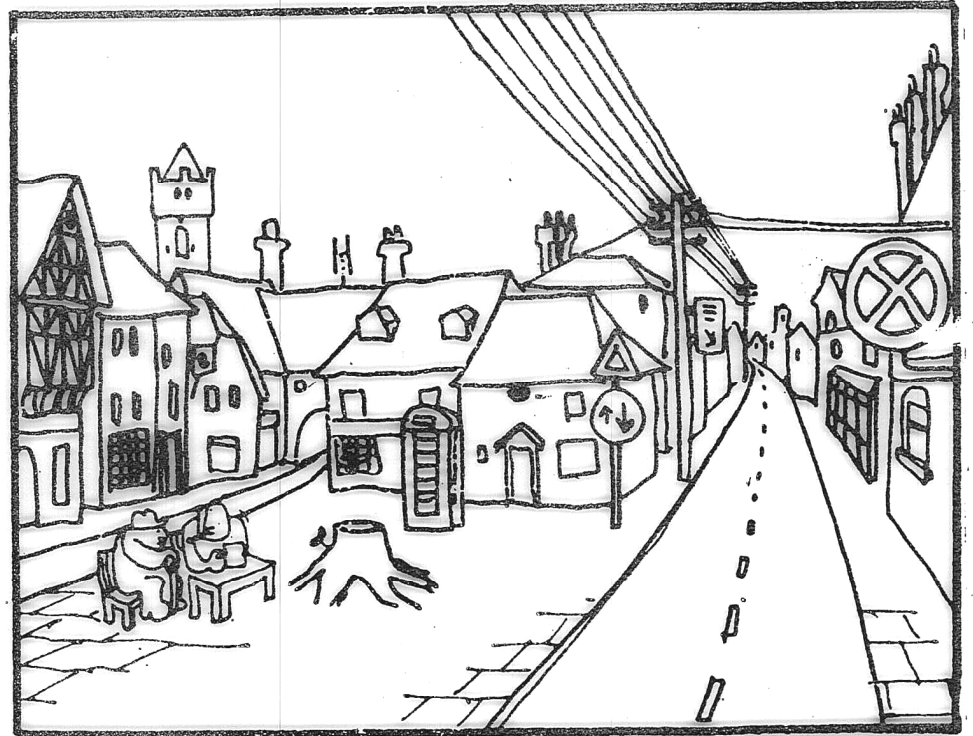
Gaur egungo errealitatea: Gertakizunen abiaduraren
hazkuntza (spazio zati denbora) ...





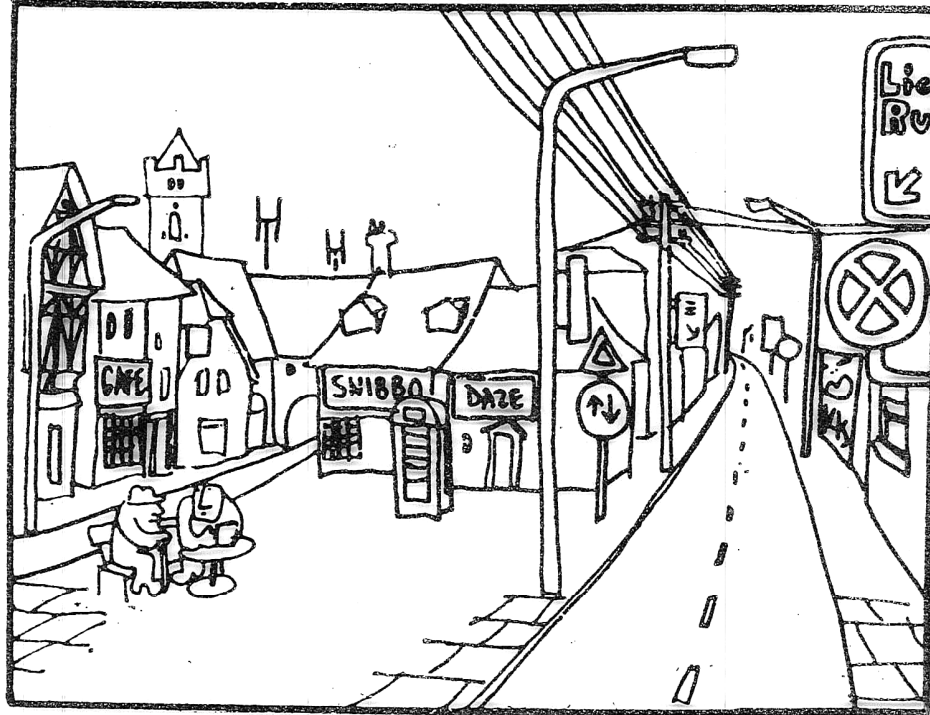


1



3

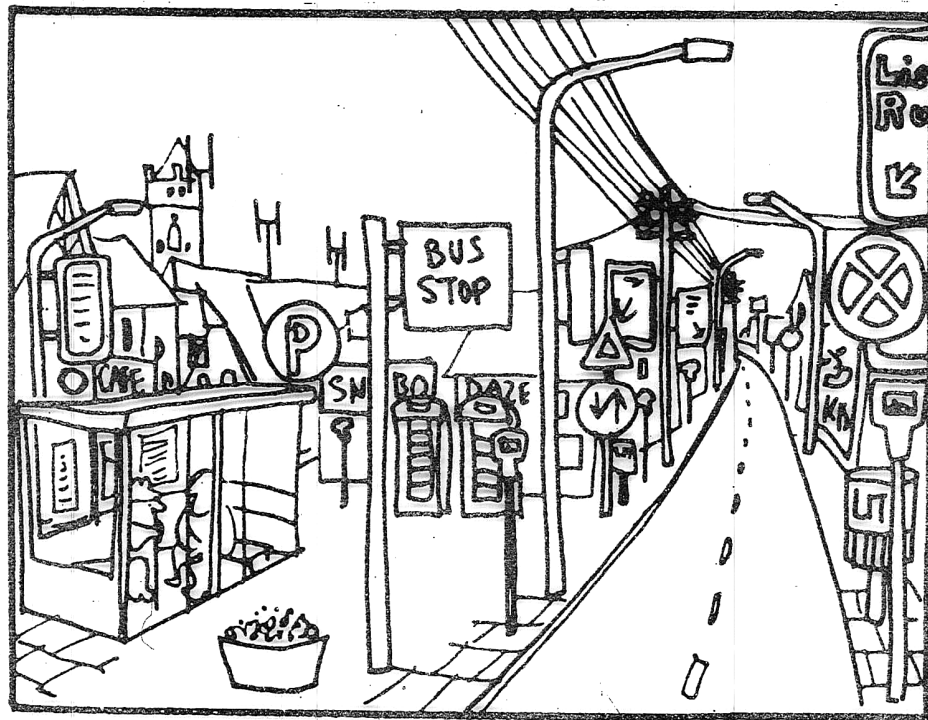




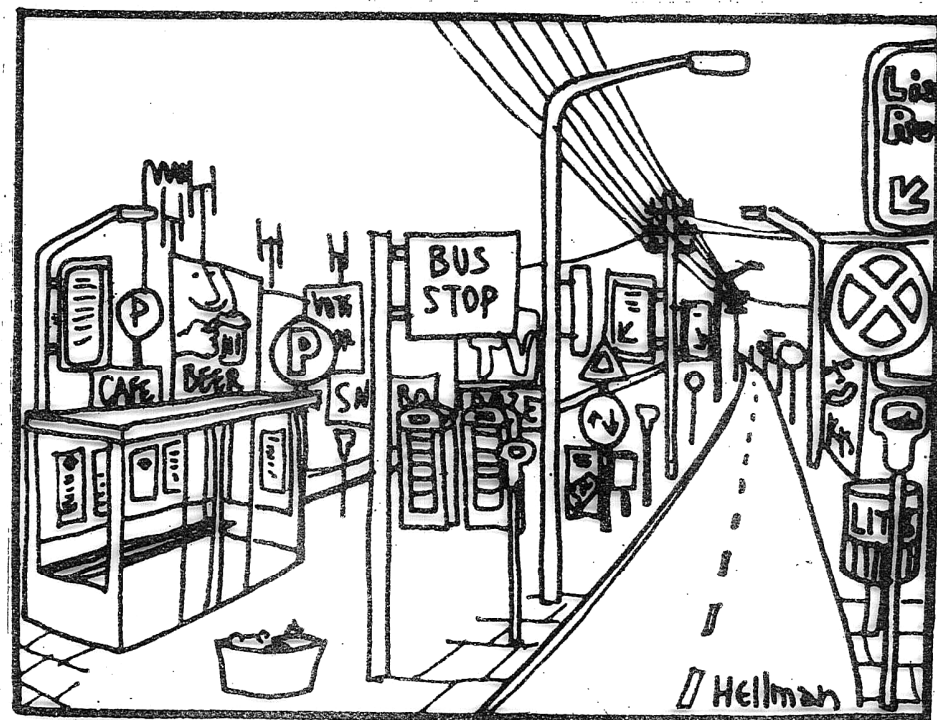
5



7



6



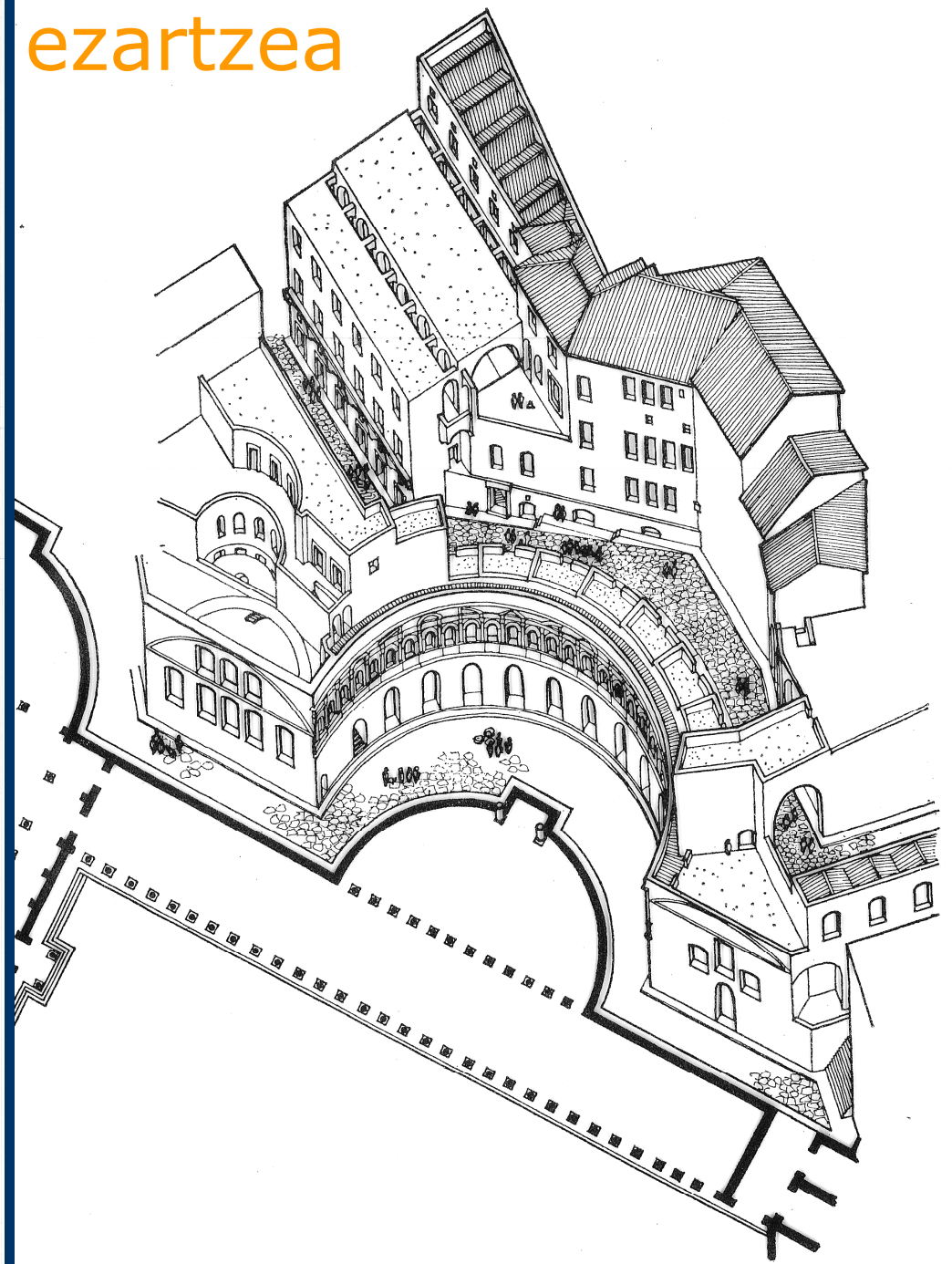
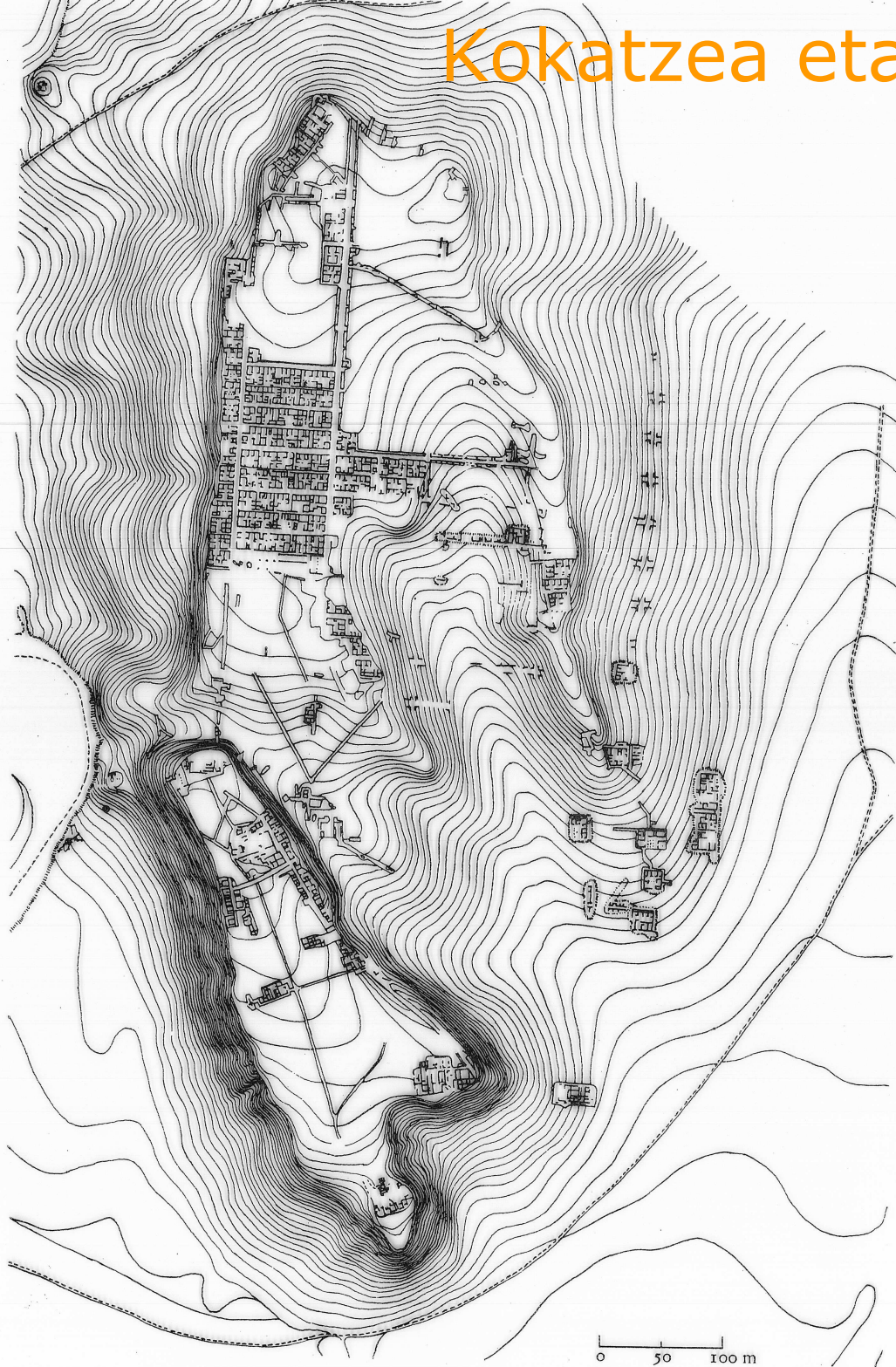
8

/ Hellman

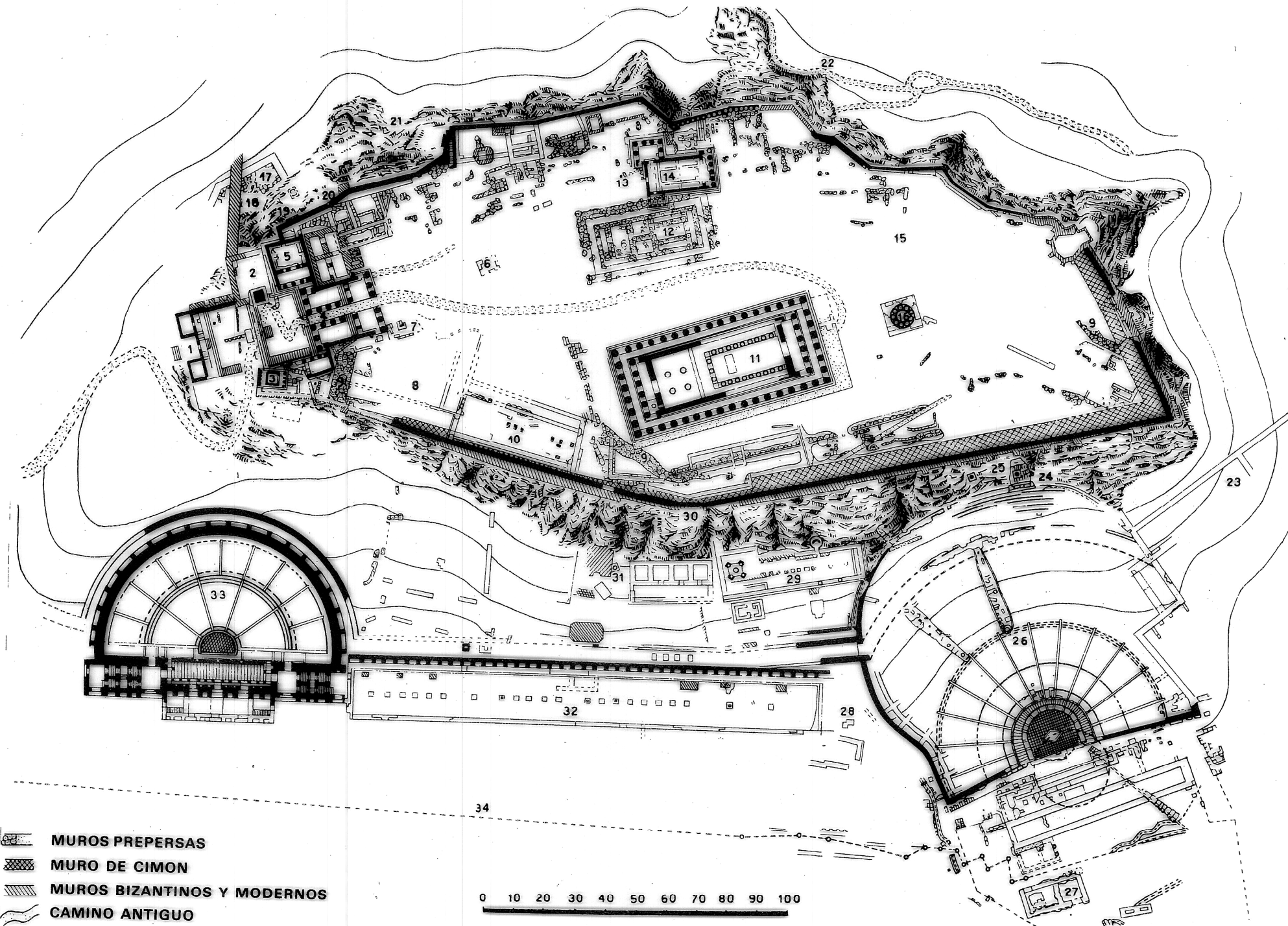
Lekuaren eragina

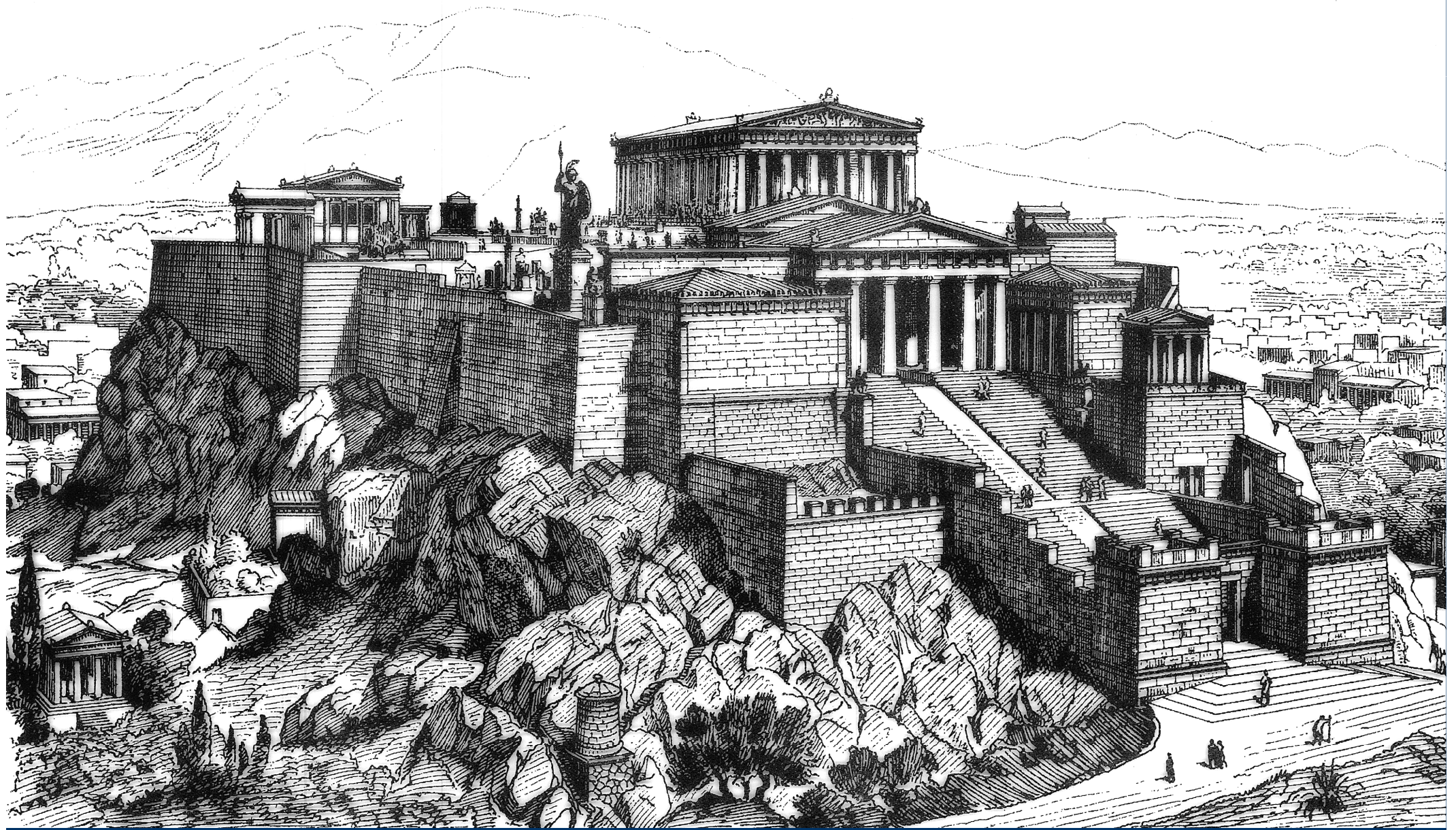


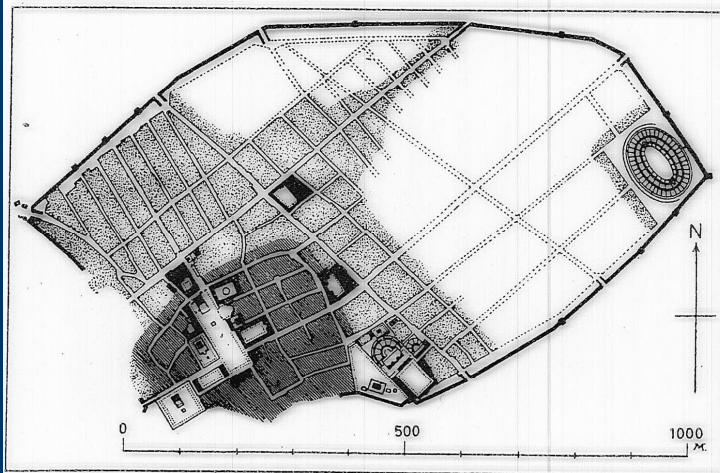
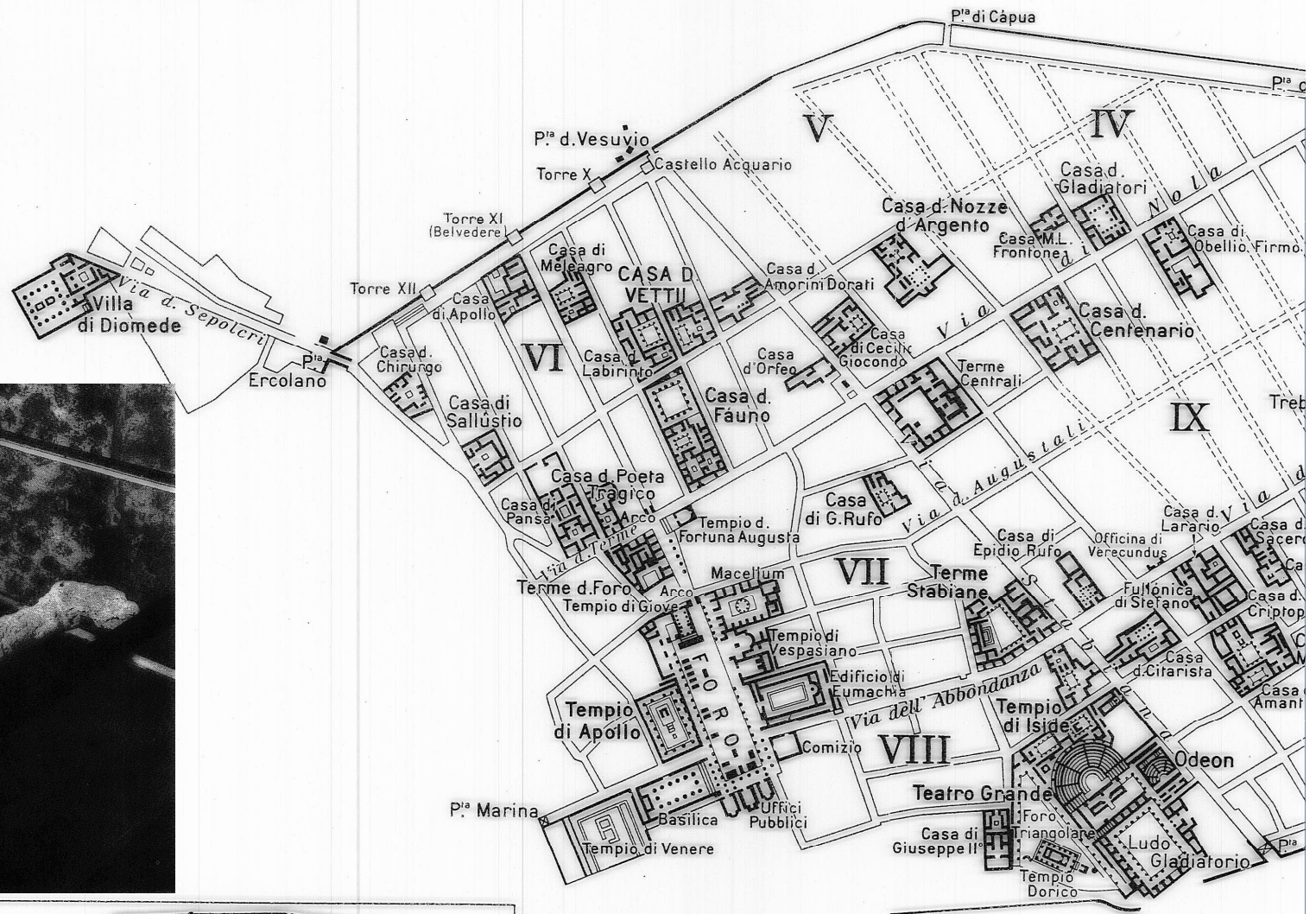
Kokatzea eta ezartzea



figs. 259-260. Dos detalles del Foro de Trajano: la organización del desnivel hacia el Esquilino, con los mercados de Trajano y la columna honorífica (hacia 100-112 d. C.).

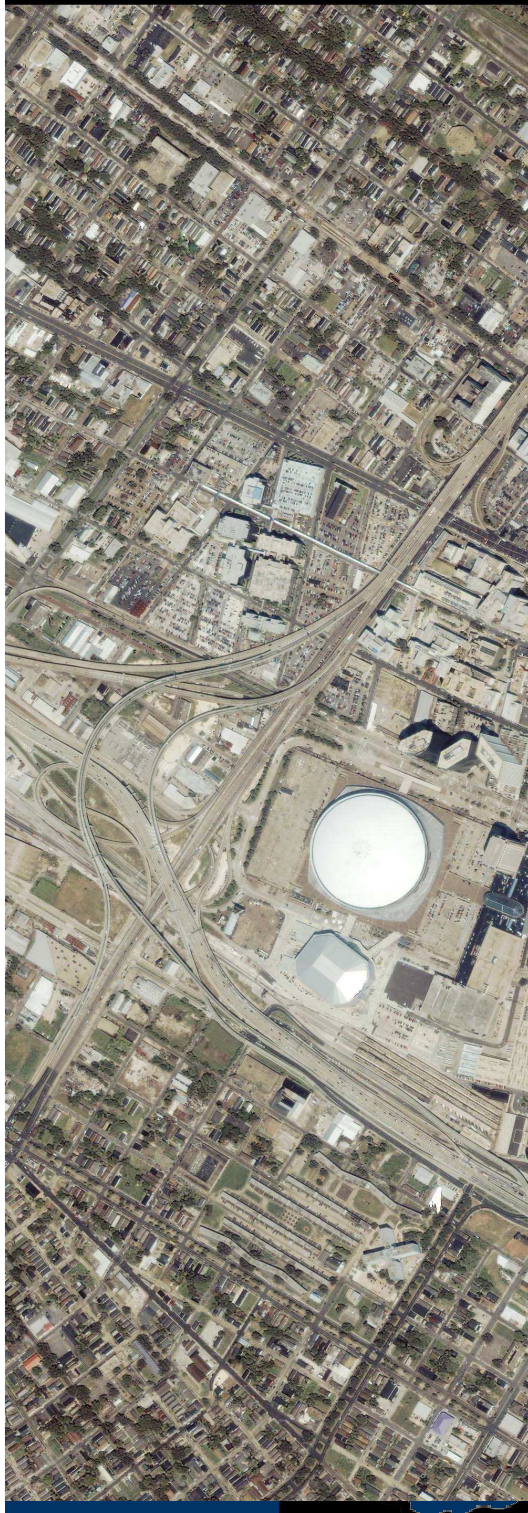




VILLA DEI
MISTERI

Figs. 278-279. Planos de Pompeya, con indicación de los principales edificios excavados hasta 1958. La ciudad —compuesta de un núcleo más antiguo (de líneas en el diseño de abajo) y de una ampliación hipodamea del siglo V a. C.— fue destruida en 79 d. C. por una erupción del Vesubio, que la sepultó bajo una capa de cenizas; las excavaciones, iniciadas en 1748, han descubierto edificios y utensilios que dan una idea precisa de la vida de la ciudad en el momento de su destrucción.

August 28, 2002

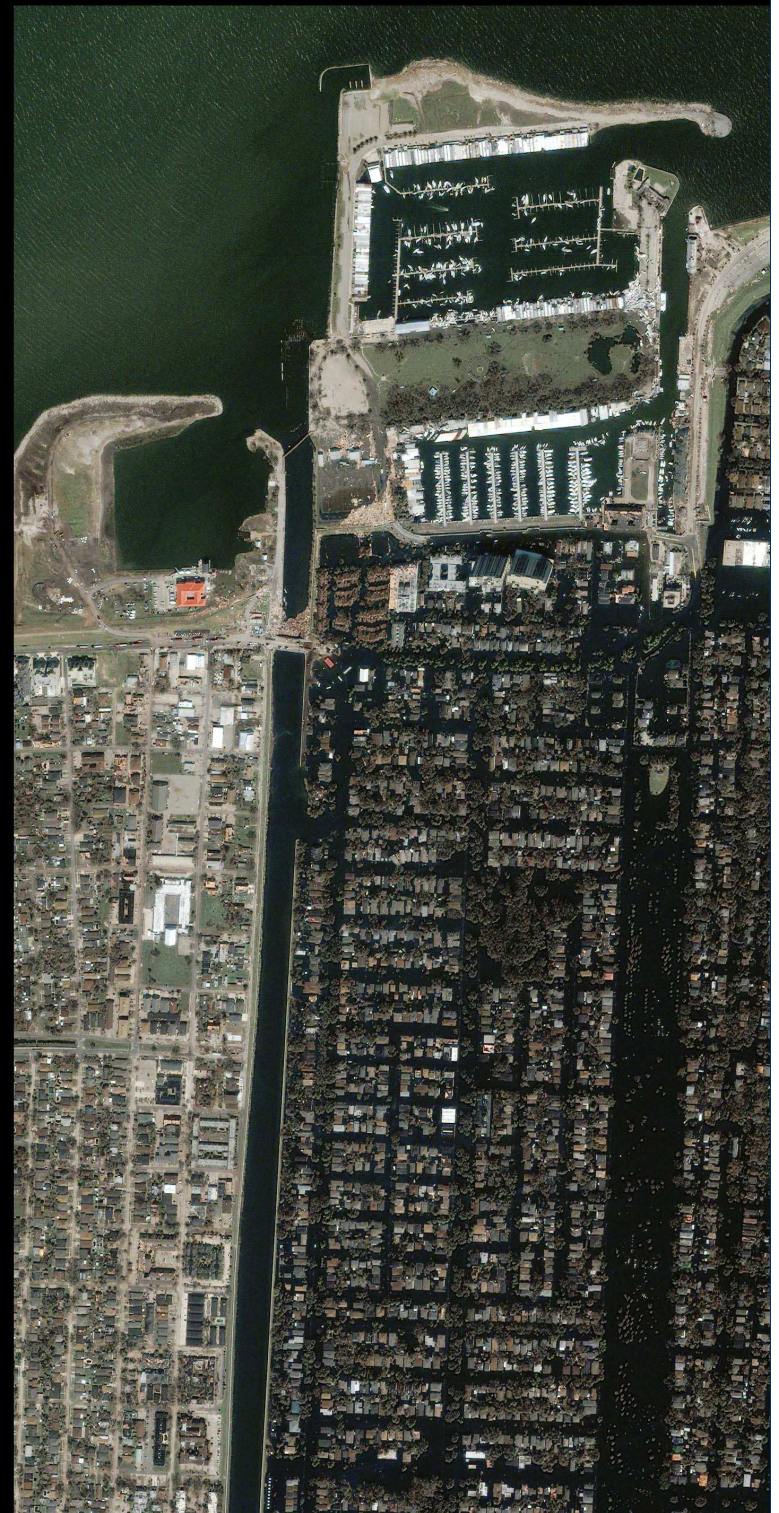


May 13, 2001



New Orleans, Louisiana

September 2, 2005



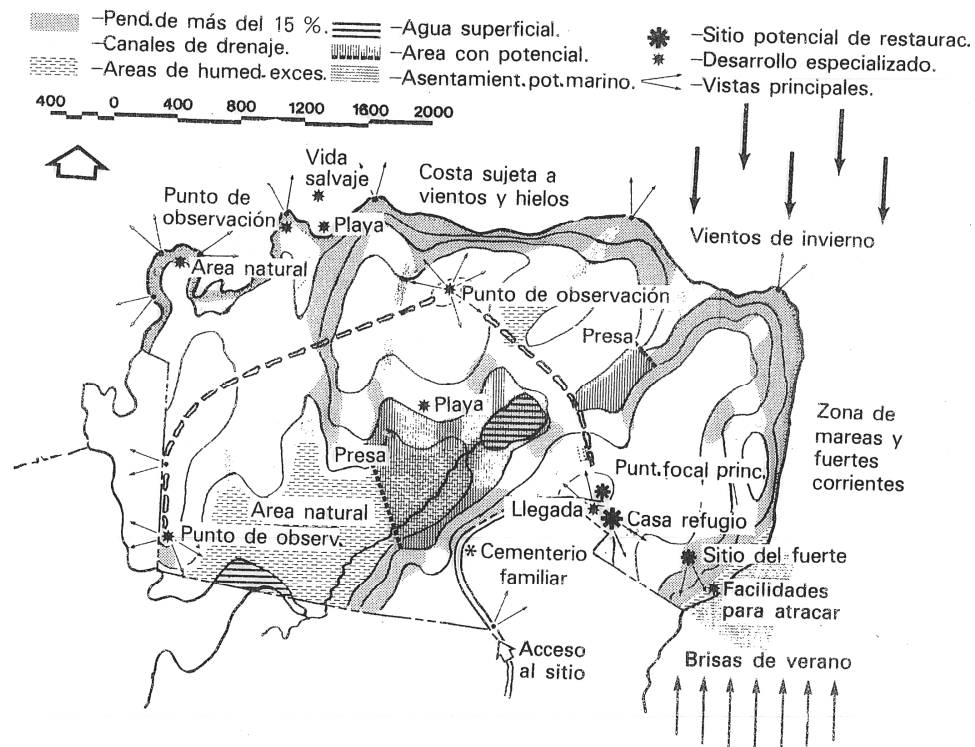
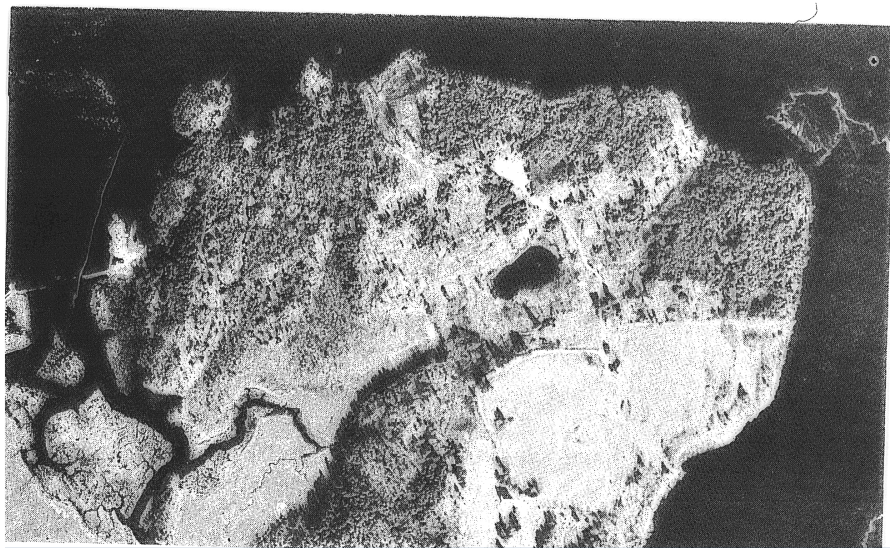


Fig. 5. Una evaluación preliminar del sitio preparado por Design-Science International, comparado con una foto aérea de la misma zona.



Kontuan hartu
beharko ditugu leku
bereko aldagai
anitzak.

Hirigintzarako
informazioa.